



Guide du lecteur



NOS COORDONNÉES

Le Réseau

"Bibliothèques du MESNIL"

rassemble les bibliothèques de
Miniac-Morvan, Le Tronchet et Plerguer.

Profitez ainsi de plus 17000 documents

- L'adhésion est gratuite

Nombre d'emprunts :

- jusqu'à 8 livres ou revues
- 1 jeu de société par famille
- 2 DVD
- 1 CD de musique

Pour une durée de prêt de :

- 4 semaines

Possibilité de :

- faire jusqu'à 3 réservations
- prolonger 1 fois le document s'il n'est pas réservé.



BIBLIOTHÈQUE L'ÉVASION
17 rue du Général de Gaulle
PLERGUER
02 99 48 66 23
bibliotheque@plerguer.fr



BIBLIOTHÈQUE MUNICIPALE
MINIAC-MORVAN
31 rue Bienheureuse Thérèse Fantou
02 99 58 05 12



bibliotheque@mairie-miniac-morvan.fr



BIBLIOTHÈQUE MUNICIPALE
LE TRONCHET
2 rue du Baillage
02.99.58.95.39

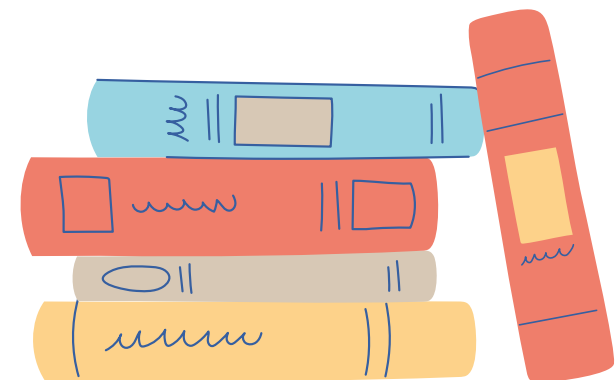
bibliothequedutronchet@gmail.com

MINIAC-MORVAN • LE TRONCHET • PLERGUER



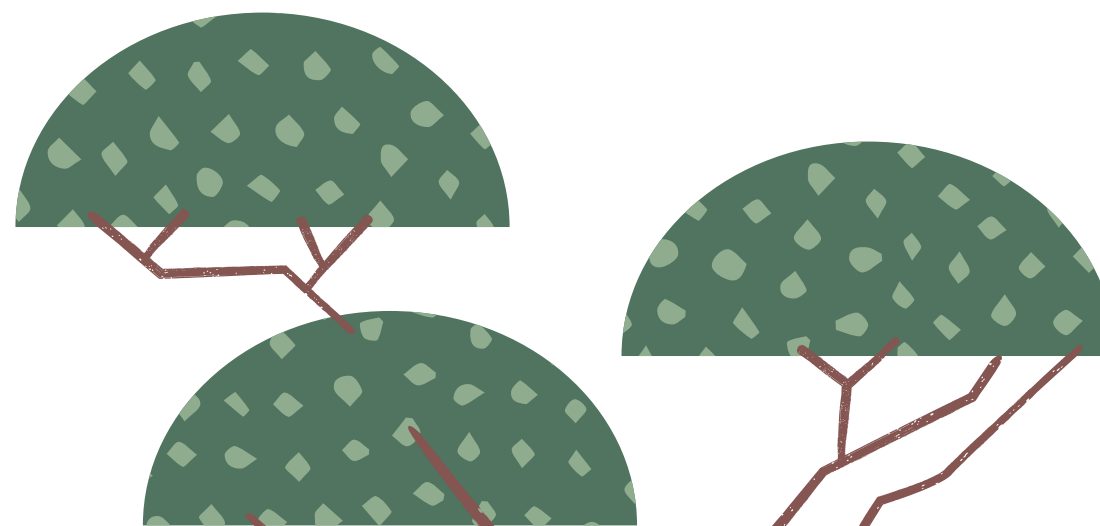
Notre site :

lesbibliothequesdumesnil.bibenligne.fr



Nos horaires d'ouverture

	POINT LECTURE LE TRONCHET	BIBLIOTHEQUE MINIAC MORVAN	BIBLIOTHEQUE L'EVASION PLERGUER
LUNDI	9H30-12H00 13H30-17H00		15H30-18H00
MARDI	13h30-17h00	14H00-18H00	
MERCREDI	9H30-12H00 13H30-17H00 Fermé le 1er mercredi du mois	10H00-12H00 14H00-18H00	10H00-12H00 14H00-18H00
VENDREDI	9H30-12H00 13h30-16h30	10H00-12H00	15H30-18H00
SAMEDI	9H30-11H45 Fermé le 2ème et 4ème samedi du mois	10H00-12H00	10H00-12H00



Nos services

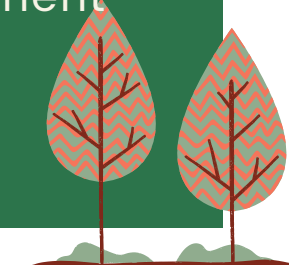
- Prêts et retours des documents dans n'importe quel site.
- Accès Internet, Wi-Fi
- Accès aux offres numériques de la Médiathèque Départementale ; presse, films, cours en ligne.
- Espace poste de travail à Miniac-Morvan
- jeux à retourner dans la bibliothèque d'emprunt.
- Photocopies à Le Tronchet et Miniac-Morvan.
- Collection "Accessibilité"



Votre compte lecteur

A l'inscription vous recevrez des identifiants à activer sous 90 jours pour vous permettre de :

- Suivre l'historique de vos prêts
- Faire des réservations sur notre site (3 maximum)
- Prolonger votre prêt si le document n'est pas réservé



Nos activités

- Des heures du conte
- Un accueil régulier des écoles
- Un accueil des résidents de l'EHPAD
- Des séances pour les tout-petits
- Du portage à domicile
- Des rencontres, des spectacles, des dédicaces, etc.